

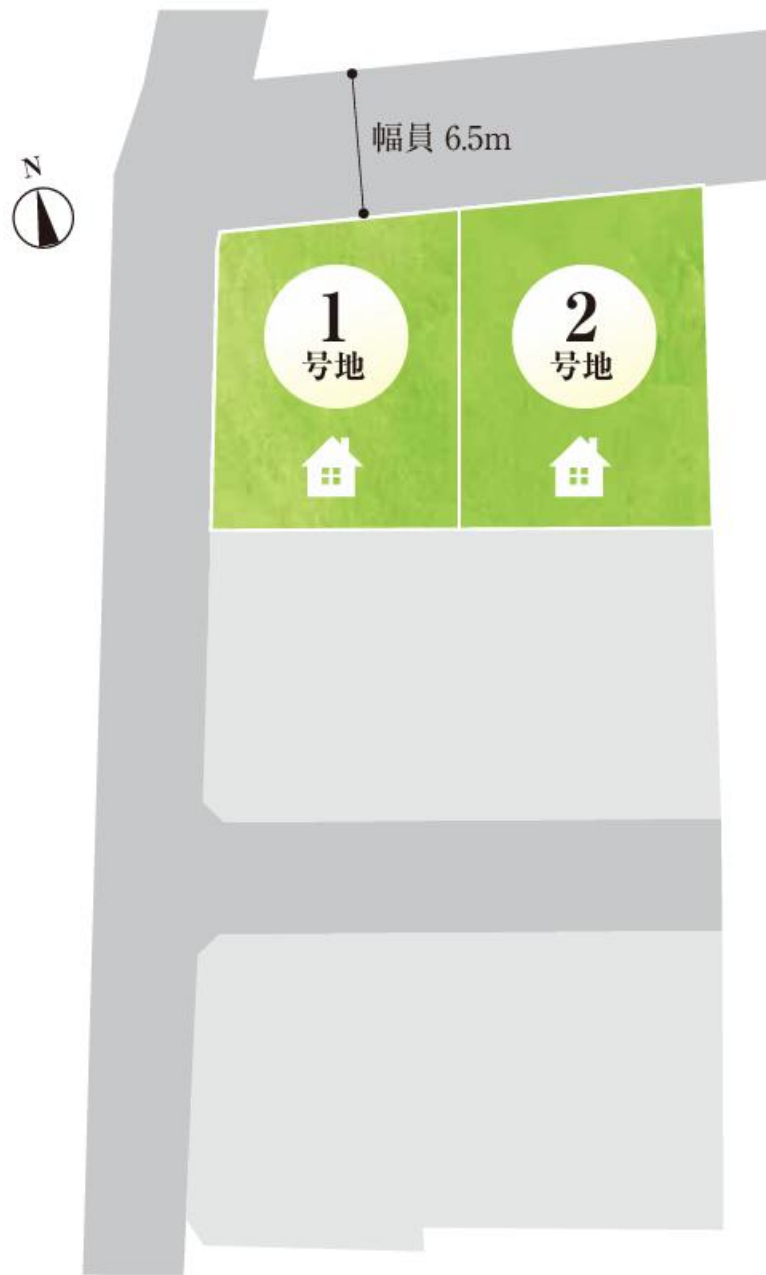
# アルファタウン高松中央IC北Ⅱ

分譲住宅









【販売価格】

	面積 (㎡)	坪数 (坪)	価格 (円)
1号地 (分譲住宅)	176.08㎡(土地) 延床面積 88.72㎡(建物)	53.26坪(土地) 26.83坪(建物)	38,700,000円
2号地 (分譲住宅)	188.35㎡(土地) 延床面積 89.01㎡(建物)	56.97坪(土地) 26.92坪(建物)	38,600,000円

【アルファタウン高松中央 I C北 II 分譲住宅物件概要】

- 所在地/高松市木太町字今村上所4463番1、4463番5
- 開発許可R7-70号 ●地目/宅地 ●用途地域/第1種住居地域 ●総区画数/2区画 ●販売区画数/2区画
- 建ぺい率/60% ●容積率/200% ●電気/四国電力 ●ガス/プロパンガス ●給水/公共上水道
- 排水/合併浄化槽●雨水排水/側溝
- 道路/市道 北側約6.5m ●私道負担/なし ●造成完了日/2025年10月27日
- 販売価格に含まれるもの/土地・建物・外構・消費税・エアコン(1台)・照明器具・カーテン一部・許認可申請費用他
- 施工面積/1号地90.37㎡(27.33坪)・2号地92.31㎡(27.92坪)
- 建築許可番号/1号地：第確R07-2003号(令和8年2月13日)・2号地：第確R07-2017号(令和8年2月16日)
- 建物完成予定日/1号地：2026年9月上旬・2号地：2026年9月下旬
- 手付金等の保全措置/西日本住宅産業信用保証(株) ●自治会：今村自治会 入会金5,000円 4,800円/年
- 売主/あなぶき・きなりの家株式会社 ●施工/あなぶき・きなりの家株式会社



■配置図兼1階平面図 S=1/100

■2階平面図 S=1/100











## 市立林こども園

約920m (徒歩12分)



## 市立木太南小学校

約1200m (徒歩15分)



## 市立木太中学校

約820m (徒歩11分)



### 教育施設

## 医療施設

### 高松中央インタークリニック

約320m (徒歩4分)



### ザグザグ 中央インター店

約140m (徒歩2分)



### マルナカ林店

約400m (徒歩5分)



### 商業施設

### 瀬戸内スイミングスクール

約360m (徒歩5分)



### ザ・ココナッツウエルネスクラブ

約400m (徒歩5分)



### 公共施設・その他施設

### 百十四銀行木太支店

約720m (徒歩9分)



### 金融機関

### ことでんバス

高松中央 I C 北バス停

約180m (徒歩3分)



### ことでん元山駅

約900m (徒歩11分)



### 交通施設



# 高松市 地域コミュニティ別ハザードマップ

## 洪水・土砂災害 鶴尾・太田・太田南・林・三谷・仏生山・一宮・多肥

### 洪水・土砂災害ハザードマップの読み方

**■洪水浸水想定区域**

**浸水深の目安**

浸水深マップで色分けされた、浸水の深さの目安です。

- 5.0m以上 2階部分も水没する
- 3.0~5.0m未満 2階部分も浸水する
- 0.5~3.0m未満 床上から1階が浸水する
- 0.5m未満 床下程度が浸水する

家屋倒壊等はん濫想定区域 **!** 河岸侵食やはん濫で家屋が倒壊する危険があることから、**早期の立退き避難が必要**

**■土砂災害(特別)警戒区域**

急傾斜地の崩壊(がけ崩れ)

- 土石流
- 地すべり

### 洪水ハザードマップについて

近年多発する大規模な水害によって、平成27年に水防法が改正され、「想定しうる最大規模の降雨への対応が求められるようになりました。香川県では洪水予報河川・水位周知河川について浸水想定区域の公表に続き、より小規模な河川についても洪水浸水想定区域の公表を行いました。

対象河川が増えることにより、高松市の洪水浸水想定区域が以前より広がっています。ご自宅の浸水状況を確認し、ご家族やご近所などで大雨が予想される時の避難行動を話し合っておきましょう。

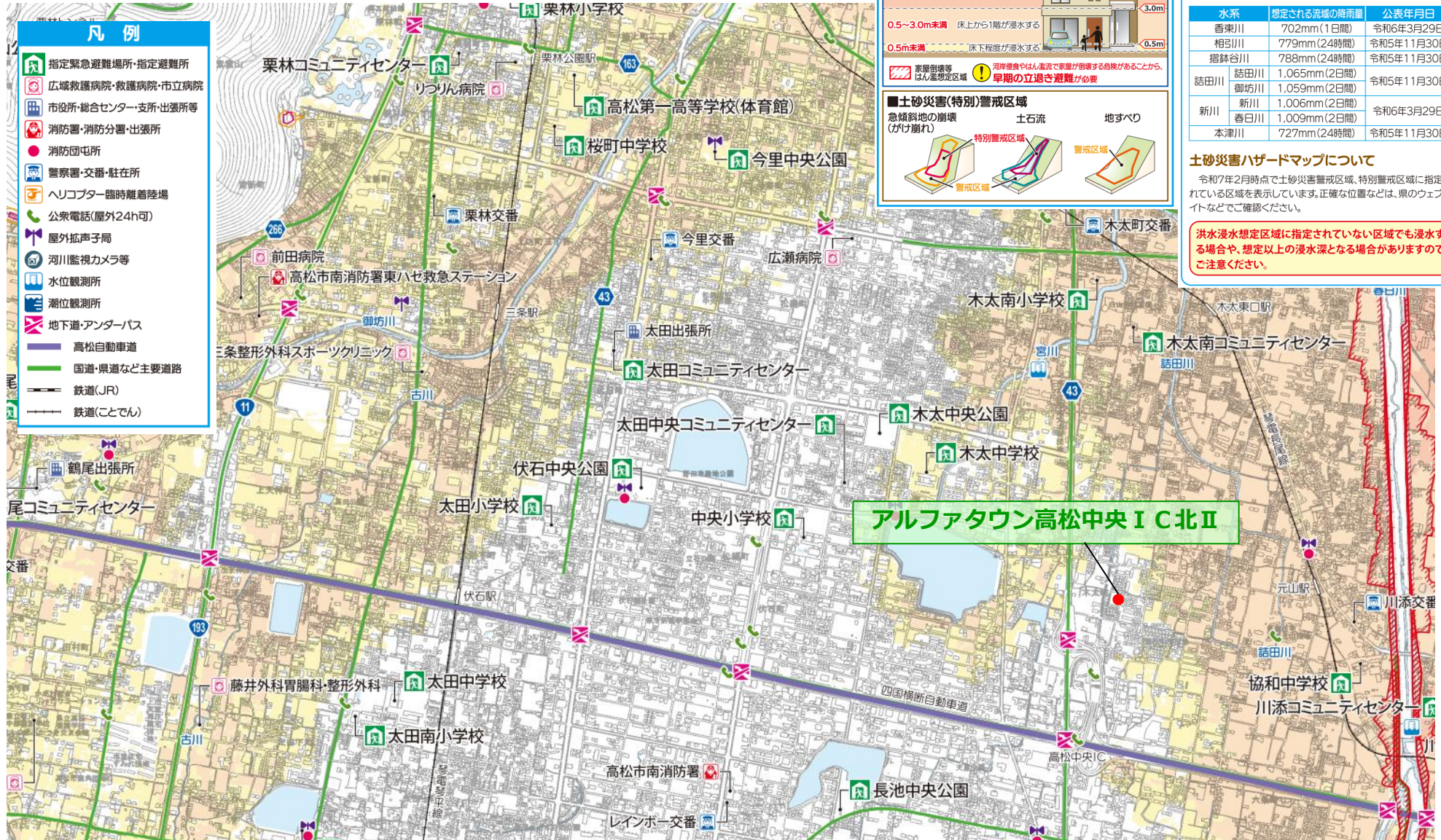
水系	想定される流域の降雨量	公表年月日
香東川	702mm(1日間)	令和6年3月29日
相引川	779mm(24時間)	令和5年11月30日
摺鉢谷川	788mm(24時間)	令和5年11月30日
話田川	話田川 1,065mm(2日間) 御坊川 1,059mm(2日間)	令和5年11月30日
新川	新川 1,006mm(2日間) 春日川 1,009mm(2日間)	令和6年3月29日
本津川	727mm(24時間)	令和5年11月30日

### 土砂災害ハザードマップについて

令和7年2月時点で土砂災害警戒区域、特別警戒区域に指定されている区域を表示しています。正確な位置などは、県のウェブサイトなどでご確認ください。

洪水浸水想定区域に指定されていない区域でも浸水する場合や、想定以上の浸水深となる場合がありますのでご注意ください。

- #### 凡例
- 指定緊急避難場所・指定避難所
  - 広域救護病院・救護病院・市立病院
  - 市役所・総合センター・支所・出張所等
  - 消防署・消防分署・出張所
  - 消防団屯所
  - 警察署・交番・駐在所
  - ヘリコプター臨時離着陸場
  - 公衆電話(屋外24h可)
  - 屋外拡声器局
  - 河川監視カメラ等
  - 水位観測所
  - 潮位観測所
  - 地下道・アンダーパス
  - 高松自動車道
  - 国道・県道など主要道路
  - 鉄道(JR)
  - 鉄道(こでん)



**アルファタウン高松中央 I C 北 II**

# 高松市 地域コミュニティ別ハザードマップ

## ため池

鶴尾・太田・太田南・林・三谷・仏生山・一宮・多肥

### ため池ハザードマップの読み方

#### ■ため池災害の影響を受ける範囲

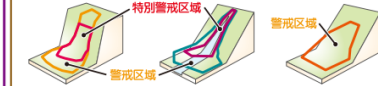
ため池浸水想定区域

#### ■防災重点ため池

防災重点ため池

#### ■土砂災害(特別)警戒区域

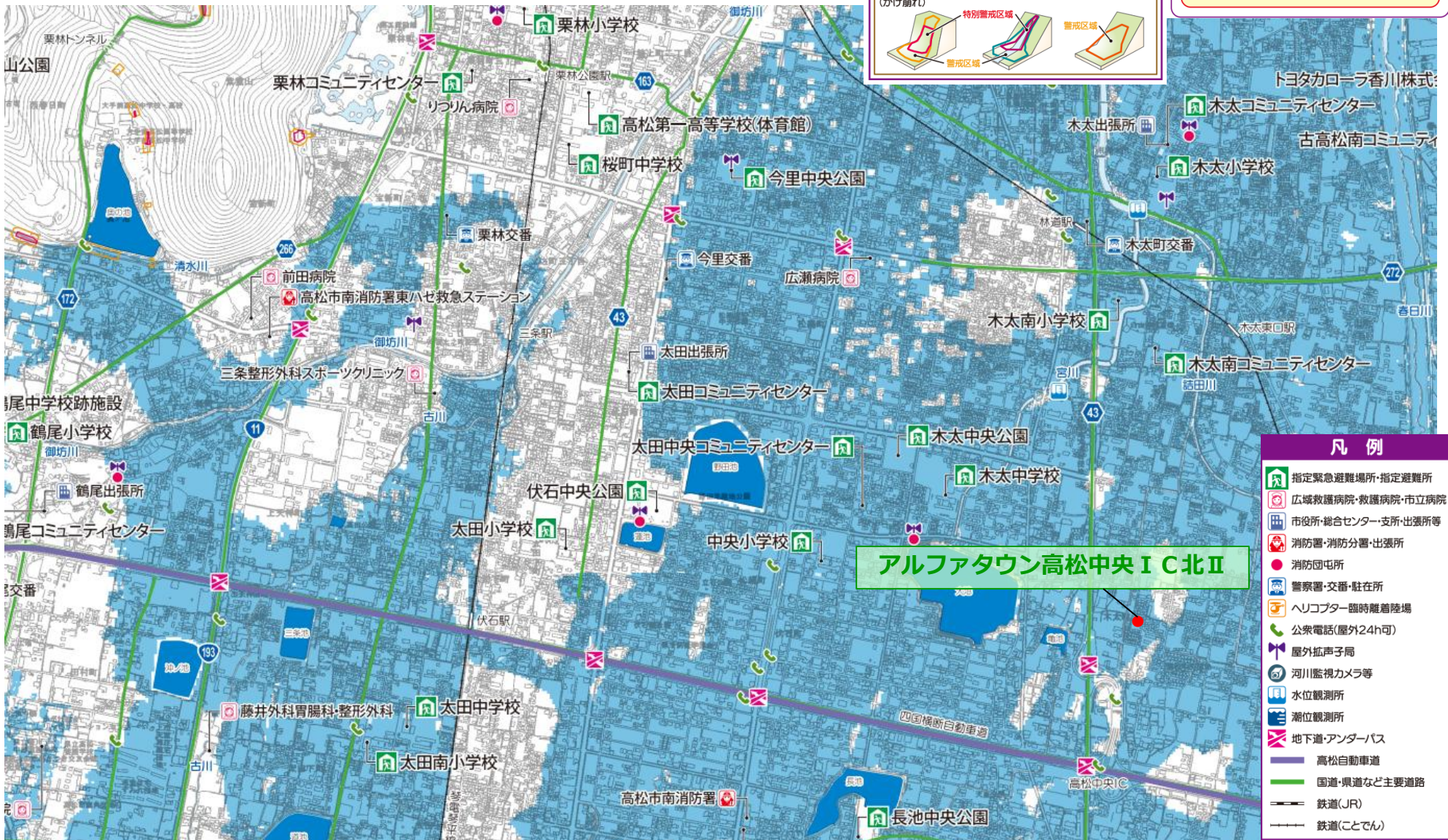
急傾斜地の崩壊(がけ崩れ)



### ため池ハザードマップについて

ため池ハザードマップは、今後発生が予測される南海トラフ地震や台風、局地的な集中豪雨等により、ため池の堤体が決壊した場合の浸水想定区域を示した地図です。ため池氾濫の危険性を正しく知り、自主的な避難や危険回避行動に役立ててください。

ため池浸水想定区域や浸水深は、水量や破壊状況、地震による地形条件の変状等による影響により、浸水域外でも浸水が発生したり、浸水深がさらに大きくなる場合がありますので、注意してください。



アルファタウン高松中央 I C 北 II

### 凡例

- 指定緊急避難場所・指定避難所
- 広域救護病院・救護病院・市立病院
- 市役所・総合センター・支所・出張所等
- 消防署・消防分署・出張所
- 消防団屯所
- 警察署・交番・駐在所
- ヘリコプター臨時離着陸場
- 公衆電話(屋外24h可)
- 屋外拡声子局
- 河川監視カメラ等
- 水位観測所
- 潮位観測所
- 地下道・アンダーパス
- 高松自動車道
- 国道・県道など主要道路
- 鉄道(JR)
- 鉄道(こてん)

# 津波浸水想定区域(最大クラスの南海トラフ地震)

Potential Tsunami Inundation Areas (Largest Class Nankai Trough Earthquake)

津波警報・注意報の種類		
予想される津波の高さ	とるべき措置	
大津波警報	10m以上	沿岸部や川沿いにいる人は、ただちに高台や避難ビルなど安全な場所へ避難してください。津波は繰り返し襲ってきます。津波警報が解除されるまで安全な場所から離れないでください。
津波警報	5~10m	
	3~5m	
津波注意報	1~3m	
	0.2~1m	海の中にいる人はただちに海から上がって、海岸から離れてください。潮の流れが遅い状態が続きますので、津波注意報が解除されるまで海に入った海岸に近づいたりしないでください。

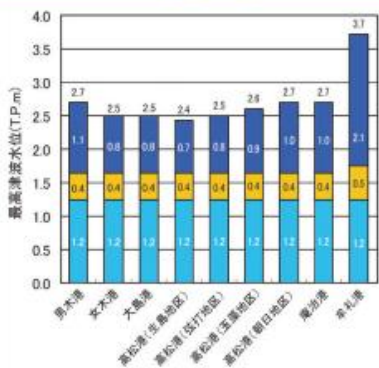


## 津波フラッグ

海水浴場等で、「津波フラッグ」により大津波警報、津波警報、津波注意報が発表されたことをお知らせする取り組みが始まっています。海水浴場や海岸付近で津波フラッグを見かけたら、速やかに避難を開始してください。

## 津波避難ビル

付近に高台がない津波浸水想定区域において、短時間に津波から避難できるよう114か所(令和7年2月現在)の「津波避難ビル」を指定しています。避難が遅れた場合は、津波避難ビルへ避難しましょう。



## 津波浸水想定の前提条件

この図に示す津波浸水想定は、香川県が平成25年に公表したものです。

- 想定地震: 最大クラスの南海トラフ地震
- 地震規模: モーメントマグニチュード9.1

## 津波浸水想定区域(浸水深)



## 津波浸水想定区域(浸水深)





## 会社概要

### あなぶき・きなりの家株式会社

高松本社 〒760-0080 香川県高松市木太町2190番地3  
あなぶき不動産プラザ2階  
TEL:087-813-2626(代)/FAX:087-813-2625  
フリーダイヤル:0120-888-176



岡山営業所 〒703-8208 岡山県岡山市中区今在家356  
TEL:086-275-8239(代)/FAX:086-275-8240

岡山南店 〒700-0976 岡山県岡山市北区辰巳2-103  
TEL:086-236-6181(代)/FAX:086-236-6182  
フリーダイヤル:0120-553-273

定休日：水曜日

取締役社長：藤明 周二 業務内容：企画・設計・施工管理・エクステリア設計施工・インテリアデザイン

取扱事業内容：注文住宅・分譲住宅・リフォーム・資産運用・賃貸住宅（戸建・マンション・医療施設等）

宅地建物取引業免許：国土交通大臣(3)第8294号 建設業許可番号：国土交通大臣許可(特-5)第28886号

## モデルハウス

高耐震と大開口・大空間を実現できるSE構法の家  
家事を楽しく、時短できる動線をご提案



高松市木太町2191-1  
高松国際ホテル駐車場内  
(あなぶき不動産プラザ北隣り)

TEL 0120-888-176  
営業時間 10:00 ~ 18:00  
定休日：火曜日・水曜日

モデルハウス来場予約



建築事例紹介



最新情報 発信中

あなぶきホームでは  
facebookやInstagramにて、  
最新イベント情報やお家づくりに役立つ情報を  
発信中です♪



Facebook

Instagram